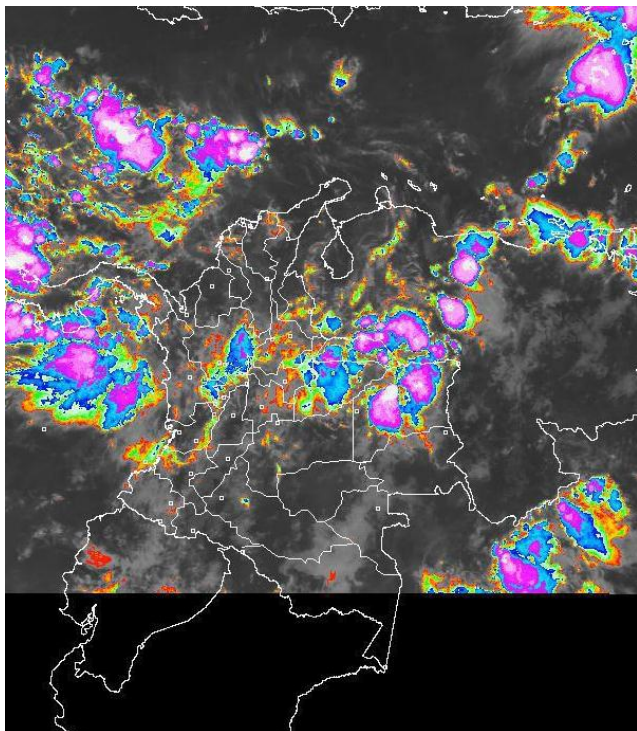


CONDICIONES HIDROMETEOROLÓGICAS ACTUALES

Condiciones de cielo parcialmente cubierto y cubierto. Lluvias sobre el Centro del País, en el Medio Magdalena, Antioquia, eje cafetero, sectores de los Santanderes, oriente de Boyacá y Cundinamarca. Precipitaciones fuertes y generalizadas sobre la Orinoquia y en Leticia. Los niveles de los ríos se encuentran en condiciones normales.

IMAGEN SATELITAL

Imagen GOES - 13 * 11 de Septiembre de 2011 * Hora 07:45 a.m. HLC



PRONÓSTICO CONDICIONES METEOROLÓGICAS ESPECIALES

ÁREA DEL VOLCÁN CERRO MACHÍN			
Cielo parcialmente nublado. Lloviznas ocasionales.			
INGEOMINAS lo reporta en NIVEL AMARILLO (III): CAMBIOS EN EL COMPORTAMIENTO DE LA ACTIVIDAD VOLCANICA. 4.80 -75.62			
ELEVACIÓN (pies)	DIRECCIÓN	VELOCIDAD	
		NUDOS	KPH
10,000	SURESTE	5-10	9-18
18,000	ESTE	15-20	28-37
24,000	ESTE	10-15	9-28
30,000	ESTE	10-15	9-28
ÁREA DEL VOLCÁN NEVADO DEL HUILA			
Cielo parcialmente nublado. Lluvias ligeras a moderadas.			
INGEOMINAS lo reporta en NIVEL AMARILLO (III): CAMBIOS EN EL COMPORTAMIENTO DE LA ACTIVIDAD VOLCANICA. 2.92 -76.05			
ELEVACIÓN (pies)	DIRECCIÓN	VELOCIDAD	
		NUDOS	KPH
10,000	SURESTE	5-10	9-18
18,000	ESTE	15-20	28-37
24,000	ESTE	15-20	28-37
30,000	ESTE	10-15	9-28
ÁREA DEL VOLCÁN GALERAS			
Cielo parcialmente nublado. INGEOMINAS lo reporta en NIVEL AMARILLO (III): CAMBIOS EN EL COMPORTAMIENTO DE LA ACTIVIDAD VOLCANICA. 1.55 -77.37			
ELEVACIÓN (pies)	DIRECCIÓN	VELOCIDAD	
		NUDOS	KPH
10,000	SURESTE	5	9
18,000	SURESTE	10	18
24,000	SURESTE	15-20	28-37
30,000	SURESTE	20-25	37-46

LO MÁS DESTACADO

- Incremento de las lluvias en gran parte del territorio nacional en las últimas 24 horas, Las lluvias más importantes se concentraron en los departamentos de: Antioquia, Chocó, Meta, Tolima y Valle del Cauca. El volumen más representativo se reportó en el municipio de Istmina (**Chocó**) con: **170 mm.**
- ALERTA NARANJA** por amenaza moderada de deslizamientos de tierra para la región pacífica especialmente en el Departamento de Chocó y Boyacá.

TEMPERATURAS MINIMAS

A continuación se relacionan los municipios donde se presentaron temperaturas iguales o inferiores a **5°C**:

DEPARTAMENTO	MUNICIPIOS
BOYACÁ	Sogamoso (5.0)
CAUCA	Totoró (5.0)
CUNDINAMARCA	Choachí (5.0)

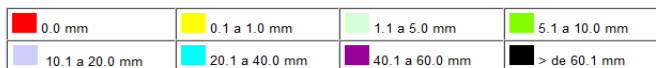
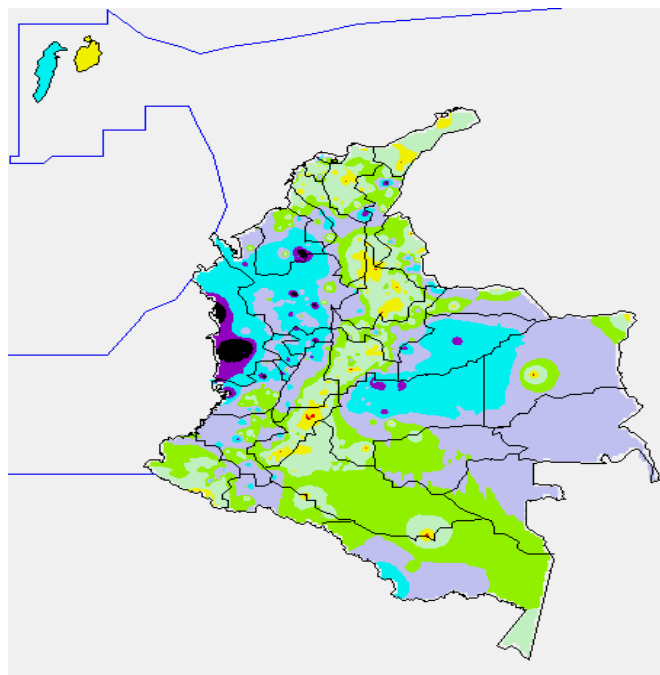
PRECIPITACIONES

A continuación se relacionan los municipios donde en las últimas 24 horas se registraron precipitaciones iguales o superiores a **20 mm**:

DEPARTAMENTO	MUNICIPIOS
AMAZONAS	El Encanto (36.1)
ANTIOQUIA	Medellín (59.5), Apartadó (40.0), Sonsón (25.4), Anzá (28.0), Belmira (21.2), Girardota (20.0), Caldas (21.3), Bello (33.4), Yarumal (25.0), Chigorodó (60.0), Barbosa (26.0), San Roque (84.0), Jardín (41.8), Alejandría (39.2), Abejorral (55.0), Giraldo (45.0), Jericó (39.0), Fredonia (27.0), Amalfi (29.0), Yarumal (91.7), Zaragoza (28.0), Valdivia (28.0)
	Atlántico (100.0), Campo de la Cruz (22.6)
	Cartagena (35.9), Magangué (31.0)
	Puerto Boyacá (20.0), Cubara (41.1), Villa de Leyva (33.0), Campo hermoso (26.1), Santa Sofía (22.5)
CALDAS	Marquetalia (42.0), Victoria (21.0), Samaná (72.0), Manizales (34.9), Palestina (35.8), Pácora (39.0)
CAQUETA	San José de Fragua (25.7)
CAUCA	Totoró (21.7), Buenos Aires (30.0), El Tambo (50.0), Santa Rosa (27.0)
CASANARE	Orocúe (33.0), Paz de Ariporo (29.5), Yopal (39.5), Pore (21.0), Trinidad (47.0), Támara (32.9)
CESAR	Chimichagua (58.5), Chiriguán (74.0)
CHOCÓ	Istmina (170.0), Bahía Solano (94.0), Medio San Juan (54.0), San José del Palmar (21.1)
CUNDINAMARCA	Bogotá (22.6), Tenjo (24.0), Paratebuena (24.0), Guayabetal (26.0)
CÓRDOBA	Sahagún (33.0), Montelíbano (35.8), Chinú (32.0), Ayapel (109.0), Tírrala (34.3), San Bernardo del Viento (20.0)
HUILA	Nátaga (38.2)
META	Villavicencio (71.0), Puerto López (50.0), Restrepo (67.0), San Martín (32.0), Cubarral (37.0), Puerto Lleras (50.0), Fuente de Oro (28.0), San Juan de Arama (40.0), San Luis de Cubarral (29.0)
	Pasto (22.1), Consacá (26.1), Arboleda (30.0)
NORTE DE SANTANDER	Toledo (23.0), Gramalote (30.0), San Calixto (28.0), Chinácota (43.3)
PUTUMAYO	Mocoa (31.7)
QUINDIO	Armenia (73.1)
RISARALDA	Pereira (38.8), Belén de Umbria (20.0), Santa Rosa de Cabal (65.7)
SAN ANDRÉS Y PROVIDENCIA	San Andrés (36.8)
SANTANDER	Cimitarra (25.2), Cucutilla (26.0), Chucurí (23.8)
SUCRE	Sucre (25.0)
TOLIMA	Ibagué (21.1), Armero (30.0), Lérica (29.0), Libano (50.0), San Sebastián de Mariquita (20.0), Roncesvalles (26.0), Río Blanco (25.8), Ataco (26.0)
	Cali (36.3), Candelaria (48.0), Zarzal (65.0), Bolívar (80.0), Alcalá (25.8), Buenaventura (65.0)
VICHADA	Cumaribo (33.0)

MAPA DE PRECIPITACIÓN DIARIA

Desde las 7:00 a.m. del Sábado 10 de Septiembre hasta las 7:00 a.m. del Domingo 11 de Septiembre de 2011



PRONÓSTICO METEOROLÓGICO

REGIÓN	MUNICIPIOS
MAR CARIBE	DOMINGO: Cielo seminublado: Lluvias entre ligeras y moderadas a lo largo de la zona marítima, excepto frente a las costas del Litoral Central. LUNES: Cielo entre ligera y parcialmente cubierto con lluvias ligeras y dispersas al sur de la región. Lluvias de variada intensidad frente a las costas de La Guajira y Litoral Central.
PACIFICA	DOMINGO: Lluvias ligeras a primeras horas del día sobre amplios sectores de la región. En horas de la tarde y noche aumento de la nubosidad y lluvias moderadas sobre el litoral de Valle y Cauca y de mayor intensidad en Chocó. LUNES: Cielo mayormente nublado. Lluvias moderadas en sectores de Chocó. Lluvias moderadas a fuertes sobre Chocó, menos intensas sobre el litoral de Valle, Cauca y Nariño.
INSULAR PACÍFICO	DOMINGO: Cielo cubierto y lluvias moderadas a fuertes durante la jornada, excepto al sur de la zona marítima. LUNES: Disminución de la nubosidad y lluvias entre ligeras y moderadas, dispersas especialmente sobre el norte y centro de la zona marítima.
OCÉANO PACÍFICO	DOMINGO: Cielo seminublado. Lluvias moderadas, con probables tormentas eléctricas, sobre el norte y centro de la zona marítima. LUNES: Disminución de la nubosidad y lluvias dispersas entre ligeras y moderadas a lo largo de la jornada.
ORINOQUIA	DOMINGO: En horas de la mañana cielo nublado y precipitaciones moderadas a fuertes sobre piedemonte de Arauca, Casanare y Meta. Lluvias persistentes de ligeras a moderadas sobre el resto de la región. LUNES: Cielo mayormente nublado y precipitaciones de ligeras a moderadas sobre amplios sectores de la región, de mayor intensidad sobre el piedemonte.
AMAZONIA	DOMINGO: En la mañana, cielo nublado y precipitaciones persistentes de ligeras a moderadas sobre amplios sectores de la región. En la tarde y noche se espera continúe este comportamiento, particularmente sobre Caquetá, Putumayo y Amazonas. LUNES: Cielo entre parcialmente nublado y nublado con precipitaciones generalizadas de variada intensidad, a lo largo de la región. Las de mayor intensidad sobre el sur de la región, en Amazonas y Putumayo.

PRONÓSTICO METEOROLÓGICO (CONTINUACIÓN)

REGIÓN	MUNICIPIOS
SABANA DE BOGOTÁ	DOMINGO: Cielo ligera o parcialmente nublado. Lluvias, ligeras o moderadas y sectorizadas, en la tarde y noche. LUNES: Cielo parcialmente cubierto y cubierto. Lluvias ligeras sectorizadas hacia la tarde-noche.
ANDINA	DOMINGO: Precipitaciones de moderadas a fuertes en la mañana sobre amplios sectores del Eje Cafetero, Antioquia y los Santanderes; de ligeras a moderadas sobre Boyacá, Cundinamarca, Tolima y Huila. En la tarde, aumento significativo de la nubosidad con lluvias de moderadas a fuertes en Antioquia, Eje Cafetero, los Santanderes, sectores de Valle, Cauca y Nariño; de ligeras a moderadas en Boyacá, Cundinamarca, Tolima y Huila. LUNES: Cielo parcialmente nublado. Lluvias de moderadas a fuertes sobre amplios sectores de Antioquia, Santanderes y Boyacá, menos intensas en Cundinamarca, Eje Cafetero, Valle, Cauca y Nariño.
CARIBE	DOMINGO: Durante la mañana se espera condiciones de cielo parcialmente nublado con posibles lluvias entre ligeras y moderadas en sectores de Magdalena, Atlántico, Sucre, Córdoba, Bolívar y Cesar. En horas de la tarde y noche, aumento de la nubosidad y lluvias moderadas sobre las estribaciones de la Sierra Nevada de Santa Marta, sur de la Guajira, Atlántico, Sucre, Bolívar y Cesar. LUNES: Cielo parcialmente nublado. Las lluvias se concentrarán sobre las estribaciones de la Sierra Nevada de Santa Marta y norte de Cesar; de ligeras a moderadas en el resto de la región.
ARCHIPIÉLAGO DE SAN ANDRÉS, PROVIDENCIA Y SANTA CATALINA	DOMINGO: Cielo parcialmente nublado y posibles lluvias de ligeras a moderadas, especialmente en horas de la mañana y tarde. LUNES: Cielo parcialmente nublado. Lluvias de ligeras a moderadas a lo largo de la jornada.

ALERTAS VIGENTES

Para mayor información sobre el pronóstico del estado del tiempo, Informes Técnicos Diarios y Comunicados Especiales, e informes de otras áreas temáticas, tales como Hidrología, Deslizamientos de Tierra e Incendios Forestales, se sugiere consultar los vínculos que se encuentran en la página principal del instituto www.ideam.gov.co

REGIÓN CARIBE

ALERTA NARANJA PROBABILIDAD DE OCURRENCIA DE INCENDIOS

Amenaza alta de ocurrencia de incendios de la cobertura vegetal en zonas de bosques, cultivos, sabanas y pastos, localizados en los siguientes municipios y sectores aledaños:

DEPARTAMENTO	MUNICIPIOS
LA GUAJIRA	Maicao
MAGDALENA	Pueblo Viejo

REGIÓN ANDINA

ALERTA NARANJA PROBABILIDAD DE OCURRENCIA DE INCENDIOS

Amenaza alta de ocurrencia de incendios de la cobertura vegetal en zonas de bosques, cultivos, sabanas y pastos, localizados en los siguientes municipios y sectores aledaños:

DEPARTAMENTO	MUNICIPIOS
BOYACÁ	Susacón.
CUNDINAMARCA	Anapoima, Apulo, Arbeláez, Beltrán, Cabrera, Fusagasugá, Girardot, Nilo, Pandi, Pulli, Ricaurte, San Bernardo, San Juan De Río Seco, Tibacuy, Venecia, Viotá.
HUILA	Colombia, Garzón, Hobo.
TOLIMA	Amalema, Carmen De Apicalá, Casabianca, Coello, Cunday, Dolores, Espinal, Flandes, Guamo, Ibagué, Icononzo, Melgar, Murillo, Ortega, Piedras, Prado, Purificación, Saldaña, San Luis, Suárez, Valle De San Juan, Venadillo, Villahermosa, Villarrica.

Especial atención ameritan: Parque Nacional Natural Los Nevados, Parque Nacional Natural Nevado del Huila.

REGION ORINOQUIA

ALERTA NARANJA DELIZAMIENTOS DE TIERRA:

Amenaza moderada en los siguientes municipios:

Casanare: Se pronostica amenaza moderada en los municipios de Sabanalarga, Chameza y Recetor.

Boyacá: Se pronostica amenaza moderada a baja por deslizamientos de tierra en áreas inestables los municipios Cubará, Santa María, San Luis de Gaceno, Campo hermoso, Labranzagrande, Pajarito, Páez, El Espino, Tibana, Guicán y Chita.

Meta: Se pronostica amenaza moderada a baja por deslizamientos de tierra en áreas inestables en los municipios de Villavicencio, Acacias, Restrepo, Cubarral, San Juanito y El Calvario.

REGIÓN AMAZONICA

Condiciones normales

REGIÓN PACÍFICA

ALERTA NARANJA DELIZAMIENTOS DE TIERRA:

Chocó: Se pronostica amenaza Moderada por deslizamientos de tierra en áreas inestables en los municipios de Bojayá, Bahía Solano, Pie de pato, Nuquí, Pizarro, Paimadó, Andagoya, Istmina y Minas.

MAR CARIBE

ALERTA AMARILLA: TIEMPO LLUVIOSO

En amplios sectores del Caribe colombiano, incluido el archipiélago de San Andrés y Providencia y el Golfo de Urabá se prevén lluvias entre moderadas y fuertes a lo largo de la jornada, en algunos casos, acompañadas de tormentas eléctricas y rachas de viento, se sugiere a pescadores y usuarios de embarcaciones menores consultar con las Capitanías de puerto antes de zarpar ante inminente tempestad.

OCÉANO PACÍFICO

Condiciones normales

ALERTA ROJA. PARA TOMAR ACCIÓN Advierte a los sistemas de prevención y atención de desastres sobre la amenaza que puede ocasionar un fenómeno con efectos adversos sobre la población, el cual requiere la atención inmediata por parte de la población y de los cuerpos de atención y socorro. Se emite una alerta sólo cuando la identificación de un evento extraordinario indique la probabilidad de amenaza inminente y cuando la gravedad del fenómeno implique la movilización de personas y equipos, interrumpiendo el normal desarrollo de sus actividades cotidianas.

ALERTA NARANJA. PARA PREPARARSE Indica la presencia de un fenómeno. No implica amenaza inmediata y como tanto es catalogado como un mensaje para informarse y prepararse. El aviso implica vigilancia continua ya que las condiciones son propicias para el desarrollo de un fenómeno, sin que se requiera permanecer alerta.

ALERTA AMARILLA. PARA INFORMARSE Es un mensaje oficial por el cual se difunde información. Por lo regular se refiere a eventos observados, reportados o registrados y puede contener algunos elementos de pronóstico a manera de orientación. Por sus características pretéritas y futuras difiere del aviso y de la alerta, y por lo general no está encaminado a alertar sino a informar.

CONDICIONES NORMALES La información que se suministra se encuentra dentro de los rangos normales.

°C: grados Celsius

m: metros

mm: milímetros

KPH: kilómetros por hora

GOES: Geostationary Operational Environmental Satellites (Satélite Geoestacionario Operacional Ambiental).

GOES-13 es el designado GOES-Este, localizado en 75° W sobre el ecuador geográfico.

PNN: Parque Nacional Natural

Ricardo LOZANO PICÓN, Director General
María Teresa MARTÍNEZ GÓMEZ, Jefe Oficina de Pronósticos y Alertas
Fidel Alberto PARDO OJEDA, Coordinador de Alertas Ambientales

Profesionales en turno:
Marta CADENA, Freddy GARRIDO, Patricia LEÓN, Norbey SÁNCHEZ, Ruth Nancy LÓPEZ
y Anita VEGA

Internet: <http://www.ideam.gov.co>
Correo electrónico servicio@ideam.gov.co * alertasideam@ideam.gov.co
Carrera 10 N° 20 - 30 ** Piso 9, Bogotá, D.C.
Teléfono: 3421586